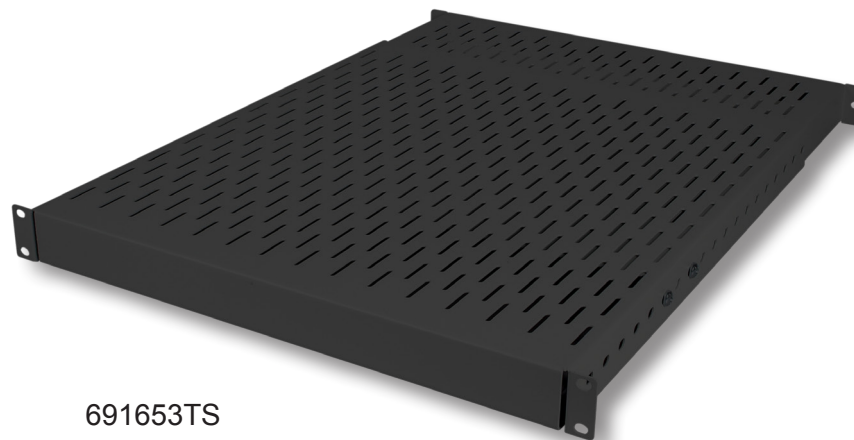


Schwerlast Fachboden 19" 1HE, tiefenverstellbar, Traglast 150 kg



691653



691653TS

- Zum Einbau in alle Netzwerkschränke, Serverschränke und 19" Rackrahmen
- Nutzbreite 445 mm
- Durch Tiefenverstellbarkeit auch in duplex Rackrahmen montierbar:
691653 für Rackrahmen-Einbautiefe I, II und III
691653.2 für Rackrahmen-Einbautiefe III
- Befestigung an den hinteren Montageprofilen erforderlich
- Material: Stahlblech
- Lackierung:RAL7035 lichtgrau / RAL9005 tiefschwarz

Art.-Nr.	Tiefe	Schrantiefe	Gewicht
RAL7035, lichtgrau			
691653	350-600 mm	600 mm	5.2 kg
691653.2	500-900 mm	800-1000 mm	7.0 kg
RAL9005, tiefschwarz			
691653TS	350-600 mm	600 mm	5.2 kg
691653TS.2	500-900 mm	800-1000 mm	7.0 kg



- **Duplex-Rackrahmen sind in verschiedenen Einbautiefen montierbar:**
Einbautiefe I = 370 mm
Einbautiefe II = 470 mm
Einbautiefe III = 580 mm

Art.-Nr.	Rahmengestell	Breite	Höhe	Tiefe	Traglast	Gewicht
32HE						
691629	duplex	550 mm	1540 mm	710 mm	290 kg	43.5 kg
42HE						
691631	duplex	550 mm	1985 mm	710 mm	290 kg	50.5 kg
45HE						
691633	duplex	550 mm	2120 mm	710 mm	290 kg	56.2 kg

RoHS
konform

Created MN	Date 02.07.13
Last rev. MN	Date 02.07.13

Schwerlast Fachboden 19" 1HE
tiefenverstellbar, Traglast 150 kg
691653(TS) / 691653(TS).2

File: 691653(TS)_x_DE

